



■ CHA-32A-TS mit integriertem Drehmoment Sensor

Als neueste Entwicklung werden bei dem CHA-32A-TS zusätzliche Drehmomentsensoren eingesetzt. Über ein im Antrieb integriertes Speichenrad wird das aktuelle Drehmoment am Getriebeausgang erfasst. Dehnungsmessstreifen nehmen die minimalen Verformungen am Speichenrad auf und wandeln diese in ein elektrisches Signal um.

Der neue CHA-32A-TS ermöglicht die Umsetzung nachfolgender innovativer Antriebskonzepte:

- Überwachen der Antriebsbeanspruchung, Aufzeichnen und Protokollieren der Lasthistorie
- Erhöhung der dynamischen Genauigkeit
- Kontrollierter drehmoment geregelter Betrieb
- Erhöhen der Positioniergenauigkeit

■ CHA-32A-TS with integrated Torque Sensor

The latest development involves integrating additional torque sensors in the CHA-32A-TS. The torque at the gear output is measured via a spoked wheel integrated in the actuator. Strain gauges register the minimum deformations in the spoked wheel and convert these into an electrical signal.

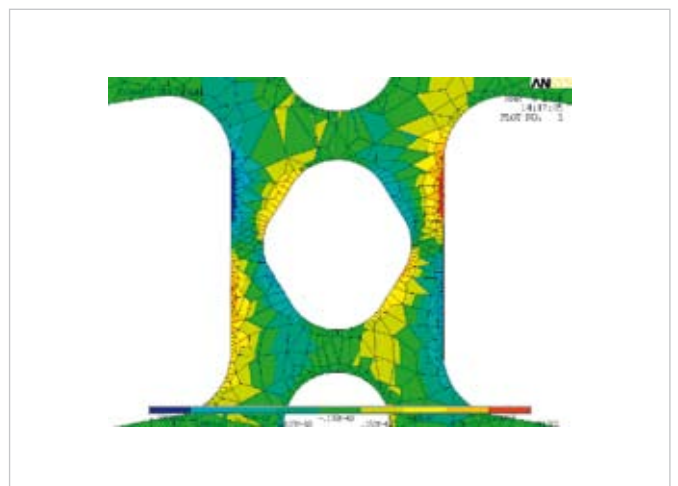
The new CHA-32A-TS can be used to realise the following innovative actuator concepts:

- Monitoring of the actuator load and recording of the load history
- Increase of the dynamic accuracy
- Torque controlled operation
- Increase of the positioning accuracy

Abb./ Fig. 368.1



Abb./ Fig. 368.2



■ Leistungsdaten

■ Rating Table

Tabelle / Table 369.1

Antrieb Actuator	Einheit Unit	CHA-32A-TS		
Untersetzung Ratio		50	100	160
Maximales Drehmoment Maximum output torque	Nm	216	333	372
Maximale Drehzahl Maximum output speed	min ⁻¹ rpm	96	48	30
Stillstandsrehmoment Continuous stall torque	Nm	71	150	216
Messprinzip Measuring principle		DMS / strain gauge		
Messbereich Measurement range	Nm	± 210	± 330	± 370
Spannungsversorgung Power supply	VDC	8 (<100 mA)		
Ausgangssignal Output signal	V	± 5		
Sensorkonstante Sensor constant	Nm/V	42	66	74
Genauigkeit bis Stillstandsrehmoment Accuracy up to continuous stall torque	%	1		
Genauigkeit bis maximales Drehmoment Accuracy up to maximum torque	%	2		
Bandbreite der Elektronik Bandwith of the electronic	Hz	600		

■ Abmessungen

■ Dimensions

Abb. / Fig. 369.2 [mm]

