



■ CHA-32A-TS avec capteur de couple intégré

Un servomoteur CHA-32A-TS avec un capteur de couple intégré est l'un de nos derniers développements. Le couple est mesuré en sortie de l'actionneur grâce à un disque strié monté à la sortie du réducteur. Des jauges de contraintes mesurent les plus petites déformations sur le disque strié et les convertissent en signaux électriques.

Le nouveau CHA-32A-TS peut être utilisé dans les applications suivantes :

- Contrôle de la charge sur l'actionneur, historiques et protocoles
- Amélioration de la précision dynamique
- Asservissement en couple
- Amélioration de la précision de positionnement.

■ CHA-32A-TS con sensore di coppia integrato

Lo sviluppo più recente riguarda l'integrazione di un sensore di coppia addizionale nel CHA-32A-TS. La coppia all'uscita del riduttore viene misurata mediante una ruota a raggi integrata nell'attuatore. Un estensimetro registra le minime deformazioni della ruota e le converte in un segnale elettrico.

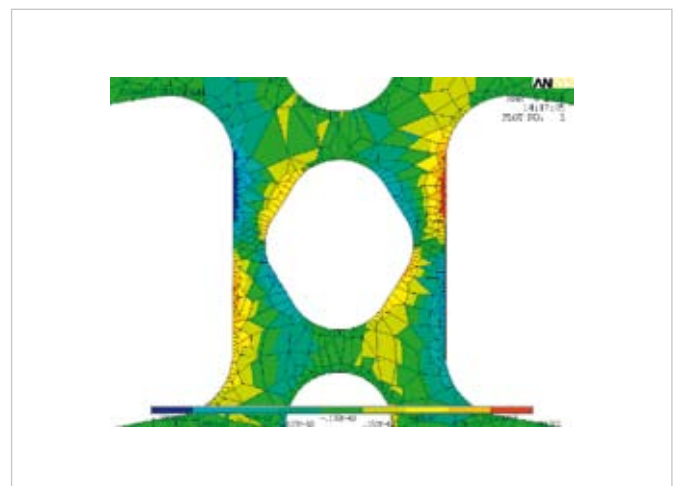
Il nuovo CHA-32A-TS può essere usato per realizzare i seguenti concetti innovativi:

- Monitoraggio del carico dell'attuatore e registrazione della storia
- Aumento della precisione dinamica
- Funzionamento in controllo di coppia
- Aumento della precisione di posizionamento

Fig. 368.1



Fig. 368.2



■ Performances

■ Dati tecnici

Tableau / Tabella 369.1

Servomoteur Attuatore	Unité Unità di misura	CHA-32A-TS		
Rapport de réduction Rapporto di riduzione		50	100	160
Couple maximal en sortie Coppia massima in uscita	Nm	216	333	372
Vitesse maximale de sortie Velocità massima in uscita	min ⁻¹ rpm	96	48	30
Couple de maintien Coppia continua di stallo	Nm	71	150	216
Principe de mesure Principio di misura		DMS / strain gauge		
Plage de mesure Gamma di misura	Nm	± 210	± 330	± 370
Tension d'alimentation Alimentazione	VDC	8 (<100mA)		
Signal de sortie Segnale di uscita	V	± 5		
Constante de tension du capteur Costante di tensione del sensore	Nm/V	42	66	74
Précision en dessous du couple de maintien Precisione fino alla coppia continua di stallo	%	1		
Précision entre couple de maintien et couple maximum Precisione fino alla massima coppia	%	2		
Bande passante de l'électronique Banda passante	Hz	600		

■ Dimensions

■ Dimensioni d'ingombro

Fig. 369.2 [mm]

